



ifri

Y a-t-il une politique de l'énergie en Europe?

Marie-Claire Aoun

Directrice Centre Energie - Ifri

Conférence Fondation Tuck - IDEES

Paris, 26 juin 2017

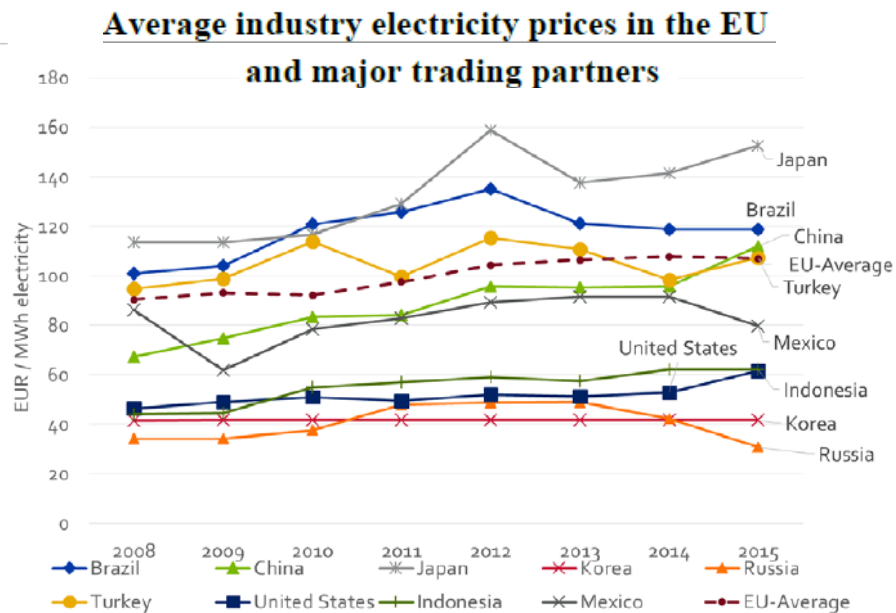
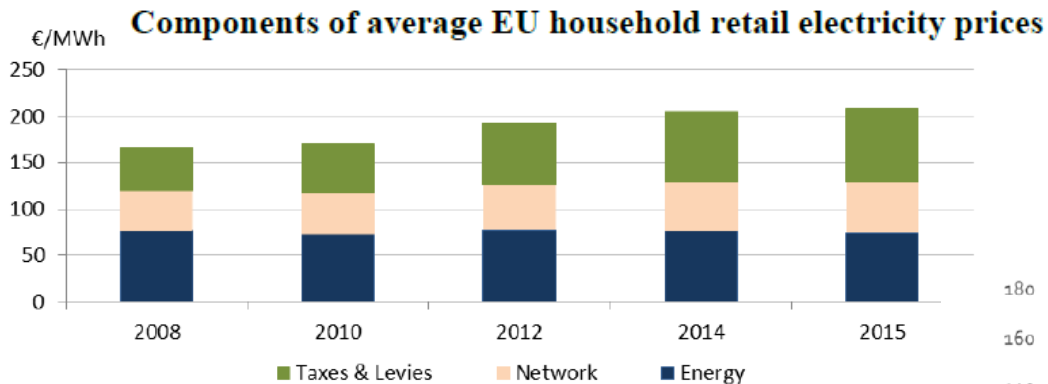
L'Europe et l'énergie

- **Coopération dans le domaine de l'énergie dès l'amorce de la construction européenne (CECA et Euratom)**
- **Deux constantes pour l'action européenne:**
 - L'Energie est une compétence partagée - Principe de subsidiarité
 - Liberté pour chaque Etat membre de définir son bouquet énergétique
- **Construction d'une Europe de l'énergie depuis les années 1990 autour de trois piliers:**
 - **Libéralisation** du secteur énergétique
 - 3x20 puis objectifs 2030 en matière **climatique/environnementale**
 - Règlement sur la **sécurité d'approvisionnement gazière** en 2010, Stratégie de sécurité énergétique 2014.
- **Critiques** sur les incohérences entre les trois objectifs.
- **2015:** Projet de création d'une Union de l'énergie autour de 5 piliers sur fond de crise ukrainienne

« Lead by example »: moteur de la politique énergétique et climatique de l'UE

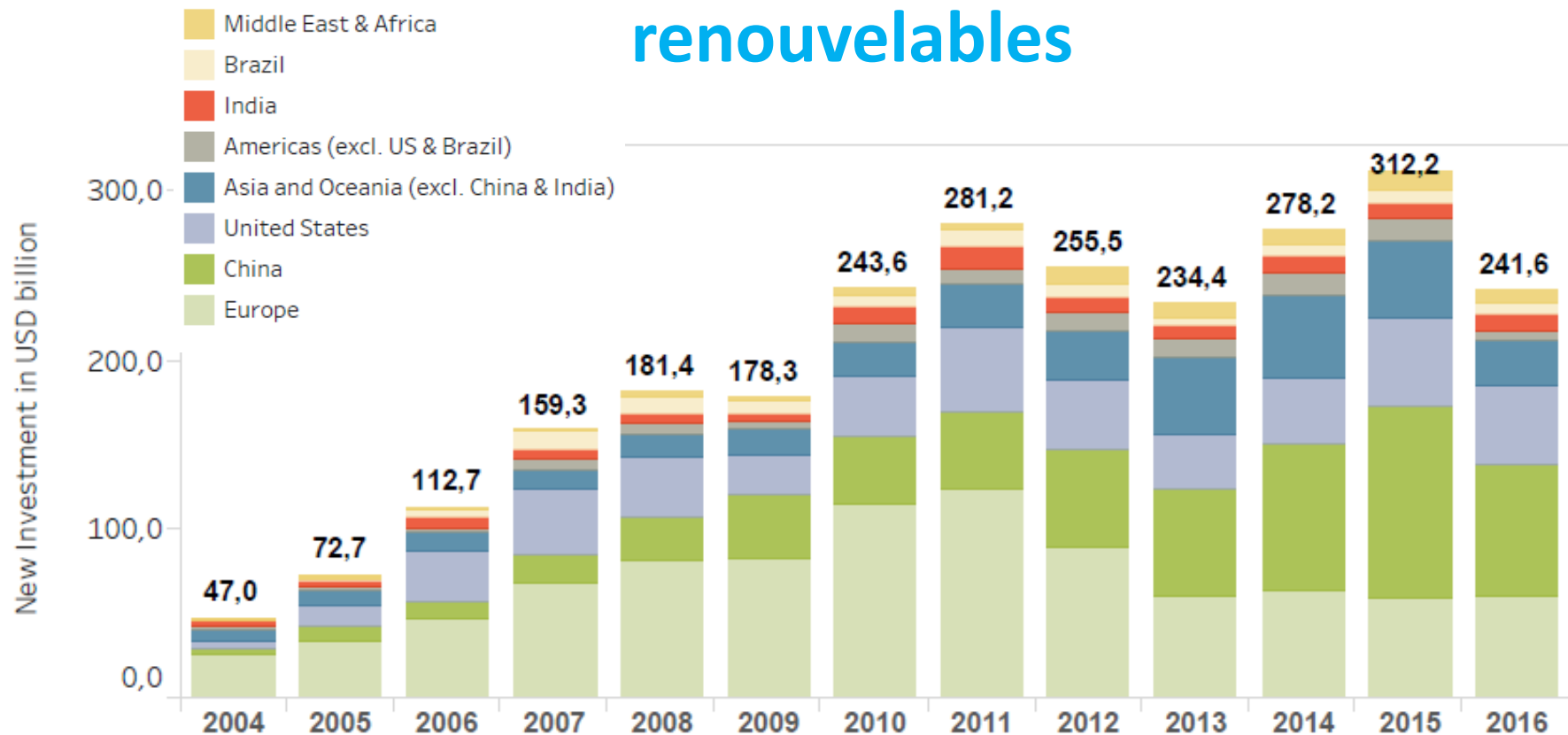
- **Depuis l'adoption du Paquet Energie-Climat en 2009**
 - Atteinte des objectifs de réduction des émissions de GES
 - Résultat des politiques européennes mais aussi de la récession économique.
- **Développement soutenu des énergies renouvelables**
 - Effondrement du prix du carbone → pas de signal prix crédible.
 - Le recours aux centrales à charbon s'est accru au détriment des centrales à gaz.
 - Surplus conséquent sur la facture d'électricité.
- **Réponses législatives et objectifs 2030 : réforme ETS et Paquet Energie Propre fin 2016**

Les ambitions climatiques européennes se heurtent à l'objectif de compétitivité



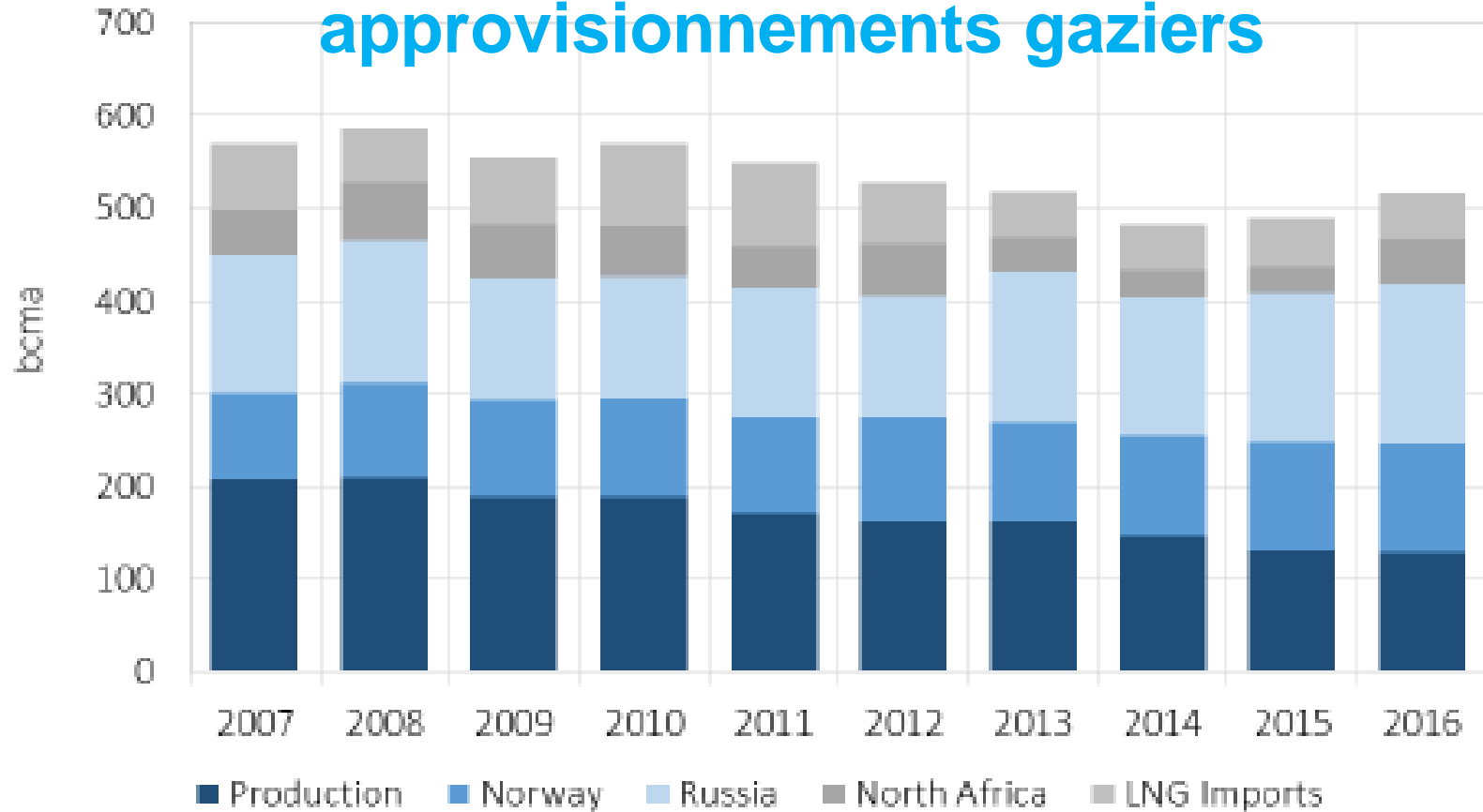
Source : European Commission

Absence de leadership mondial européen sur les renouvelables



Source : IRENA

Les questions de sécurité énergétique liées aux approvisionnements gaziers



Source : Timera Energy

Un réseau gazier plus résilient

2015 Calculated gas sourcing cost compared to TTF (= 21.0 € /MWh)

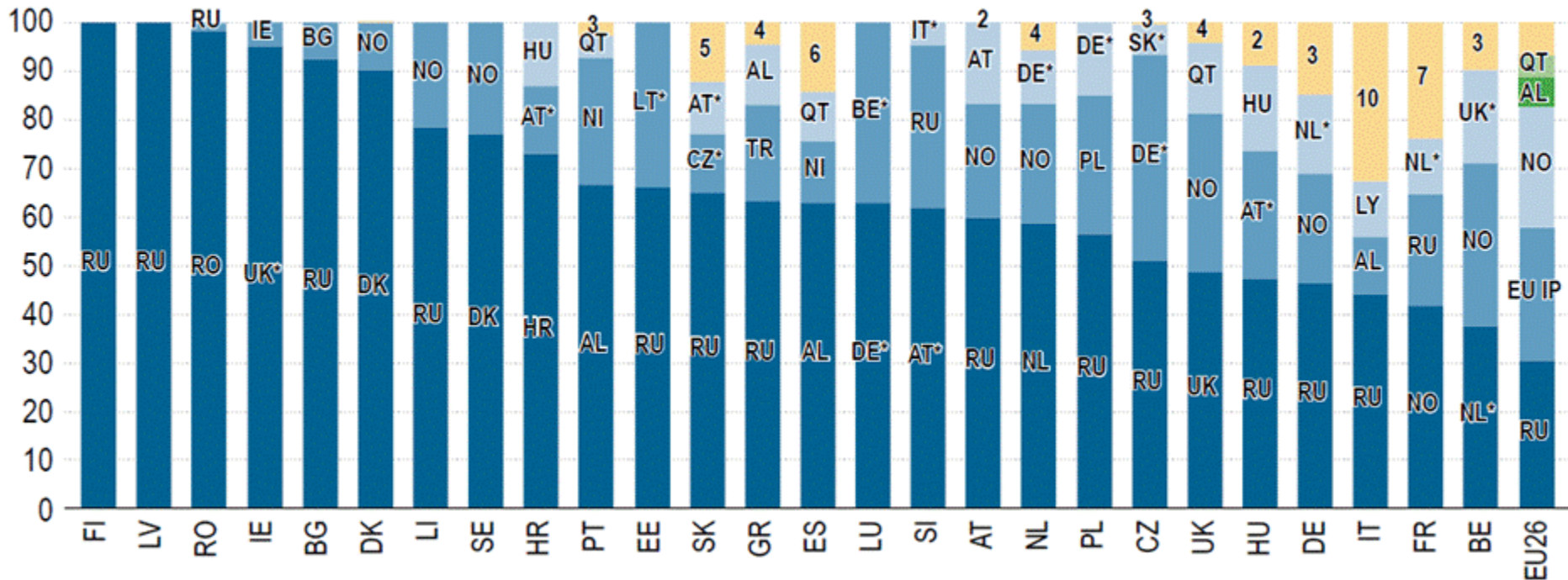
- ≤ 1 euro/MWh
- 1-3 euro/MWh
- > 3 euro/MWh

- Influence of lower oil price and gas oversupply
- Impact of reverse-flows
- Hub functioning
- Improved LNG competitiveness



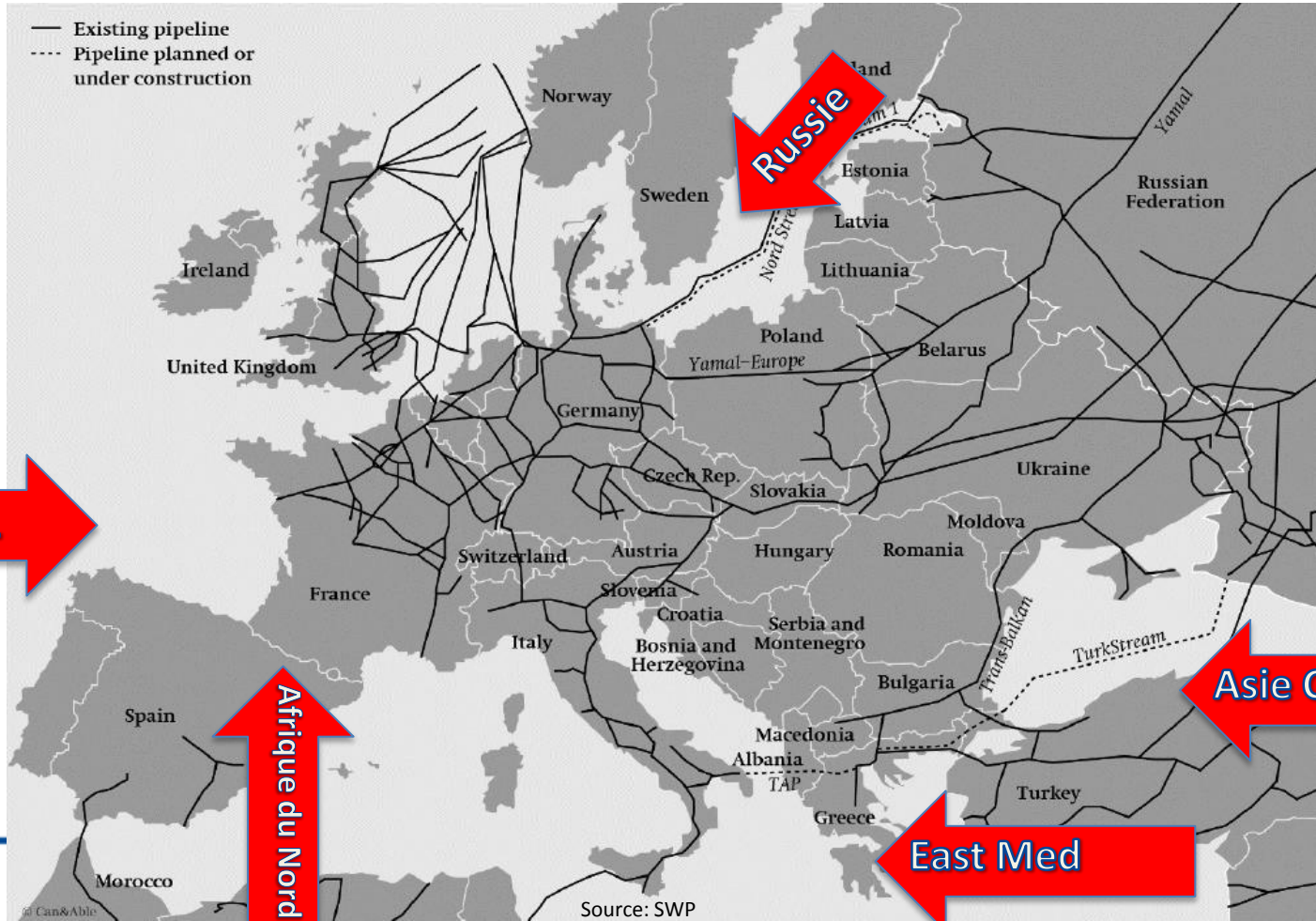
Quel avenir pour les relations gazières UE – Russie?

Estimated diversity of origins of gas supply in EU MSs (2015)



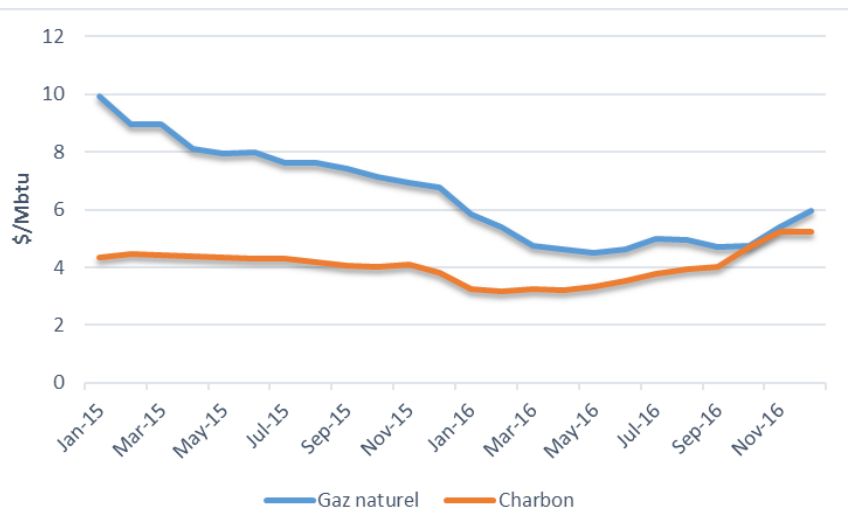
Source : ACER

Quelles alternatives de diversification?



Un rôle accru pour le gaz dans la production d'électricité?

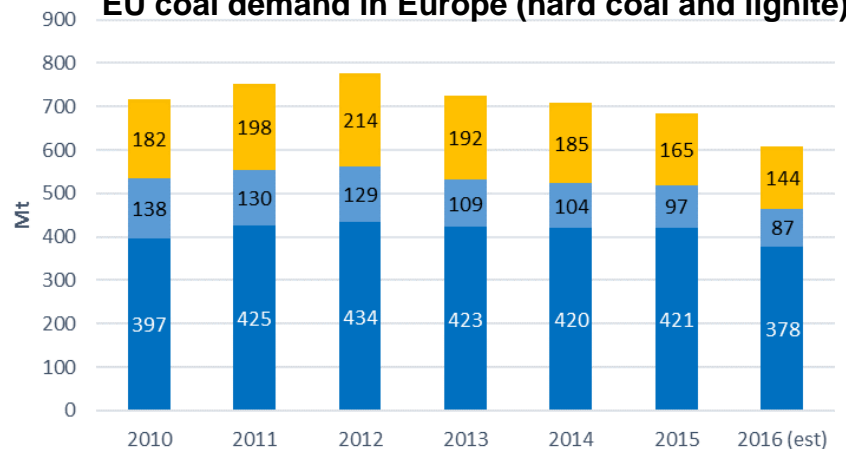
EU natural gas and coal prices



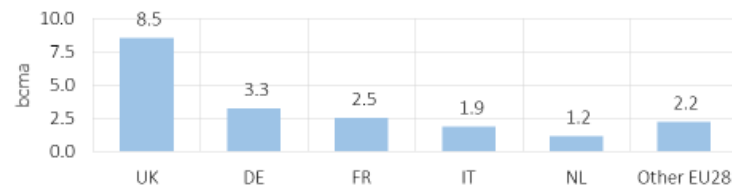
Prices include the cost of CO₂ emissions. Coal price includes the efficiency differential between coal and gas fired plants. Based on spot monthly prices.

Source : Sylvie Cornot-Gandolphe, Ifri

EU coal demand in Europe (hard coal and lignite)



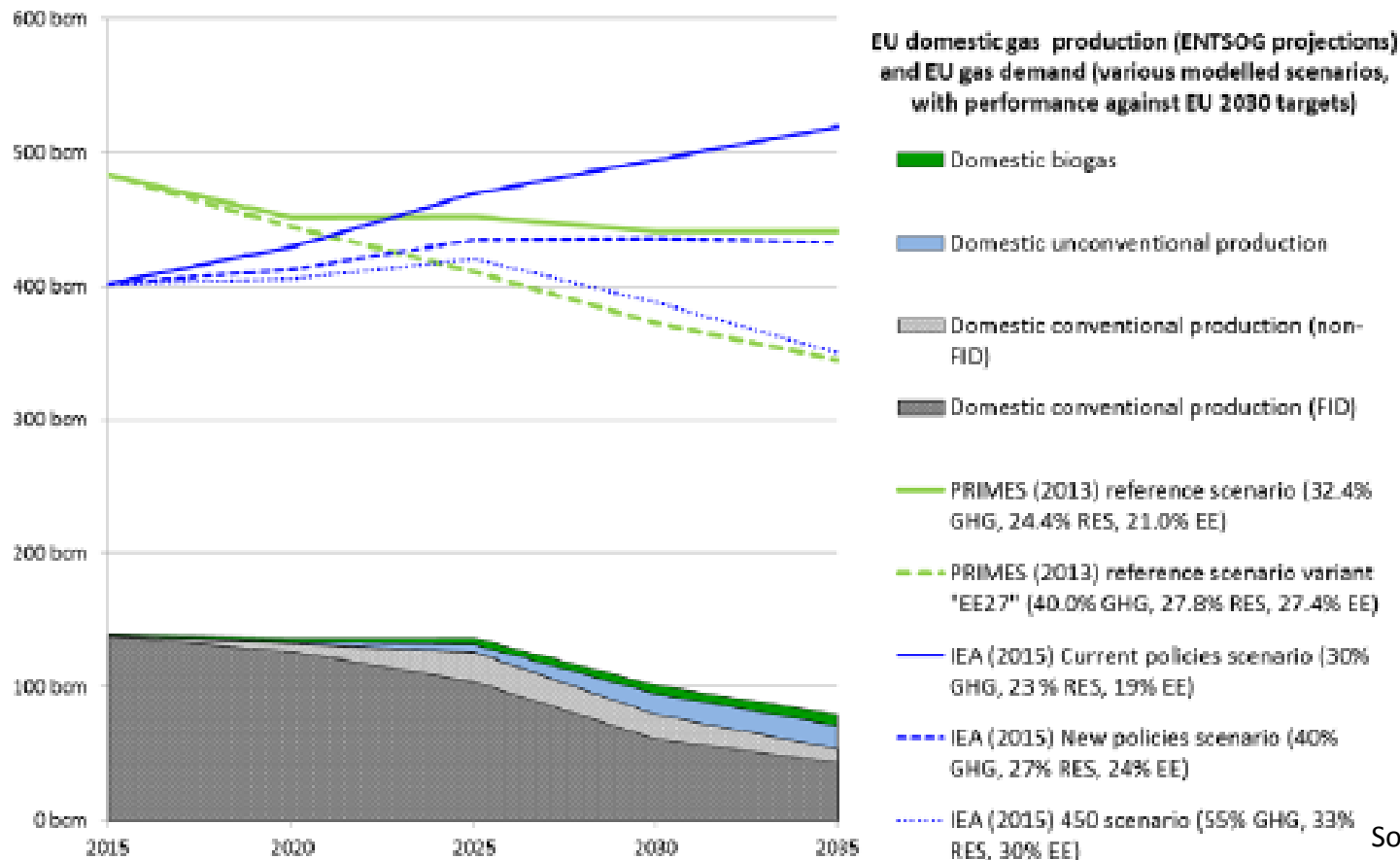
■ Production de lignite ■ Production de houille ■ Importations de houille



Change in power sector gas demand (2015 to 2016)

Source: Timera Energy

Quelle évolution de la demande gazière sur le long terme?



Source : EC

Conclusion

- **Bilan très mitigé pour la politique européenne de l'énergie.**
- **En gaz comme en électricité, la question des signaux d'investissement à long terme est posée.**
- **Forte incertitude technologique.**
- **Quel rôle pour le gaz** dans la transition énergétique?
- **Quelle stratégie industrielle** pour que les solutions technologiques bas-carbone de demain ne soient pas toutes importées (cas du stockage/batteries)?
- **Quelle stratégie politique européenne pour soutenir les « perdants » de la transition énergétique?** Quelle compensation pour les coûts échoués?
- Quel avenir pour la **diplomatie énergétique et climatique** européenne sous l'ère Trump?

ifri

Centre Énergie

Marie-Claire Aoun, directrice du Centre Énergie

Tél : 01 40 61 60 77 /aoun@ifri.org

27, rue de la Procession, 75740 PARIS CEDEX 15

Tél. 01 40 61 60 00 • Fax : 01 40 61 60 60

www.ifri.org